

产品介绍

1.1 、工作原理

GlobFAX 网络传真其工作流程是发送者通过互联网将要发送的电子文件发送到中央传真服务器上，加密后实时地再由目的地传真服务通过 PSTN 网络自动拨叫目的地方的传真机。因此，这种网络架构能保证传输高效和稳定。



网络传真示意图

1.2、产品功能特点列表

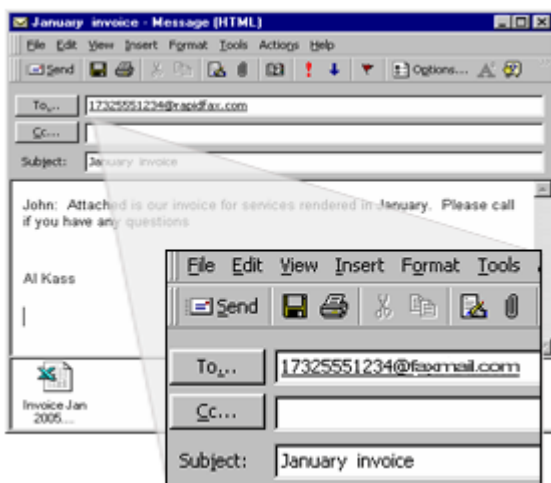
- ✓ 发送方的传真可发送至全球任意国家和地区的普通传真机上；
- ✓ 传真服务器自动拨叫对方传真机，使发送方从操心费时的拨号等待操作过程中解放出来；
- ✓ 只对成功的发送收费。对部分发送，发送失败和反复拨叫不收费；
- ✓ 自动回报发送结果至发送方 EMAIL 邮箱，发送结果了如指掌；
- ✓ 可实现一对多发送，可将相同传真内容同时发送给多台传真机；
- ✓ 操作简单，发送方只需会使用 EMAIL 或打印即可完成全部操作；
- ✓ 最大限度地节省国际传真费用，节省百分比可高达 40% - 90%；
- ✓ 效率高，通过互联网发送传真可免去以往先在电脑中把文件做好再打印出来发送的麻烦，效率显著提高；
- ✓ 省略了传真机的机械走纸感光过程，传真自然，细腻，清晰；
- ✓ 支持中文及多种格式的文本，图形，图表等文件，只要是可打印的文档便可以作为传真进行发送，不会出现文档格式的限制；
- ✓ 不需要购买硬件设备或传真软件，不需要电话线及传真机，轻松拥有永不占线的传真机；

- ✓ 出差在外能很方便且安全的收发传真，满足移动办公需求；
- ✓ 集中管理传真账号，方便企业统一传真管理，轻松与企业业务系统的无缝集成，无须对企业的业务系统做任何修改，也无须牵涉到第三方人员（业务系统开发商），缩短了方案的实施周期，更是降低了企业的成本投入。

如何使用

GlobFAX 国际传真服务提供的多种传真服务器架构，使用户可通过登录账户后台，或通过 Email 等方式收发传真，满足用户在不同办公场所中的使用喜好。

2.1、通过 Email 发送传真

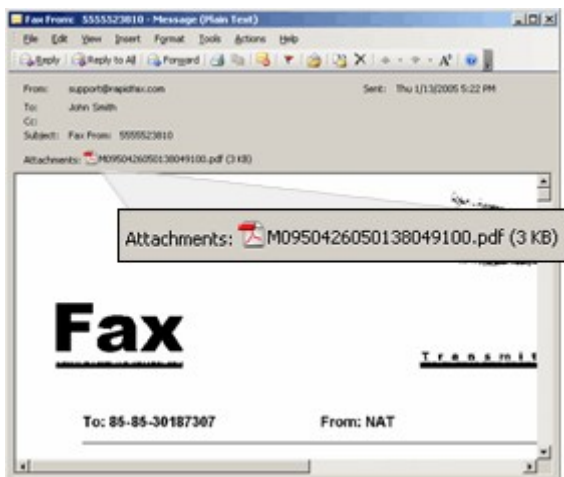


通过您现有的 email 帐户，输入收件人和将要发送的传真内容作为附件点击发送即可，收件人为(目的传真号码)@globfax.com。

传真服务器收到您的传真请求后将自动转换您的 email 为传真并且发送。发送完成后您的 email 中将收到一个发送结果反馈报告。

通过 email 发送传真，简单易用，不需要安装传真软件，支持常用文档格式。

2.2、通过 Email 接收传真



接收传真服务就是提供一个当地电话号码，其他人可以通过这个号码直接给您发传真。当我们的系统收到传真后将自动把传真格式转换成电子文档，并以附件的形式发送到您的邮箱，您在电脑中打开邮件附件并浏览即可。

关于我们

GlobFAX 传真通是由北京同阳科技研发并运营的一款国际网络传真平台，自 2006 年以来，依托全球领先的通信技术和传真网络，为企业提供了优质国际传真服务。

选择使用 GlobFAX 传真通，而非传统传真机或传真服务器，能帮助企业每年节省 70% 以上的总体传真成本，企业无需购买传真软硬件和进行技术更新，从而降低拥有成本，并最大化投资回报。

网址：www.globfax.com 邮箱：info@trendsun.com 电话：010-59793575